



KERAMET®

Vaše hliníková jistota...

ČESKÝ VÝROBCE HLINÍKOVÝCH KRYTIN KLEMPÍŘSKÝCH PRVKŮ A OKAPOVÝCH SYSTÉMŮ



Certifikovaná firma
ISO: 9001:2016



WWW.KERAMET.CZ



Druhy lakovaných materiálů

PES (Polyesterový lak) je nejrozšířenější povrchovou úpravou v ČR pro tvarované plechy, falcované krytiny a standardní klempířskou výrobu. Dobrá odolnost UV, dobrá chemická odolnost.

PVDF (Polyvinylidenfluoridový lak) je využíván u falcovaných materiálů. Vynikající odolnost UV, výborná chemická odolnost.

TEXTURA (Texturní lak) je lak využíván především u falcovaných materiálů. Dobrá odolnost UV, dobrá chemická odolnost a odolnost proti poškrábání.

Typ laku	PES	PVDF	TEXTURA
Min. tloušťka povlaku	25 µm	25 µm	35 µm

Nabídka odstínů barev tvarovaných plechů

RAL 3009	Oxidovaná červená
RAL 3011	Červenohnědá
RAL 3016	Korálová červená
RAL 5010	Modrá
RAL 6020	Chromová zelená
RAL 7001	Stříbrošedá
RAL 7016	Antracitová šedá
RAL 7017	Bílý hliník nemetalická
RAL 7024	Grafitová šedá
RAL 8004	Měděná hnědá
RAL 8011	Oříšková hnědá
RAL 8017	Čokoládová hnědá
RAL 8019	Šedohnědá
RAL 9005	Černá
RAL 9006	Bílý hliník
RAL 9007	Šedý hliník
RAL 9010 Lesk	Lesk čistě bílá
Přírodní nelakované provedení	

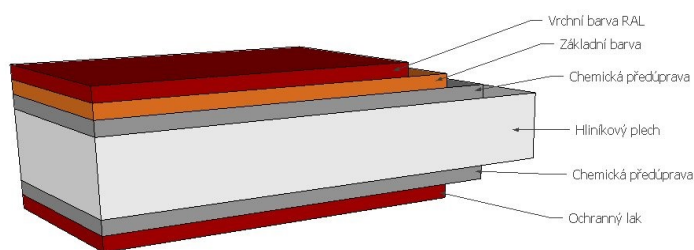
Další barevné odstíny po domluvě.

Barvy ve vytištěném katalogu jsou orientační a mohou se mírně lišit od skutečnosti.

Přednosti hliníkové střešní krytiny

- lehká, pevná
- ověřená životnost více než 100 let
- nepodléhá korozi, chemicky stálá
- bezúdržbová
- estetická
- ekonomicky výhodná s ohledem na užitné vlastnosti
- 100% recyklovatelná a jejím použitím není zvyšována zátěž životního prostředí

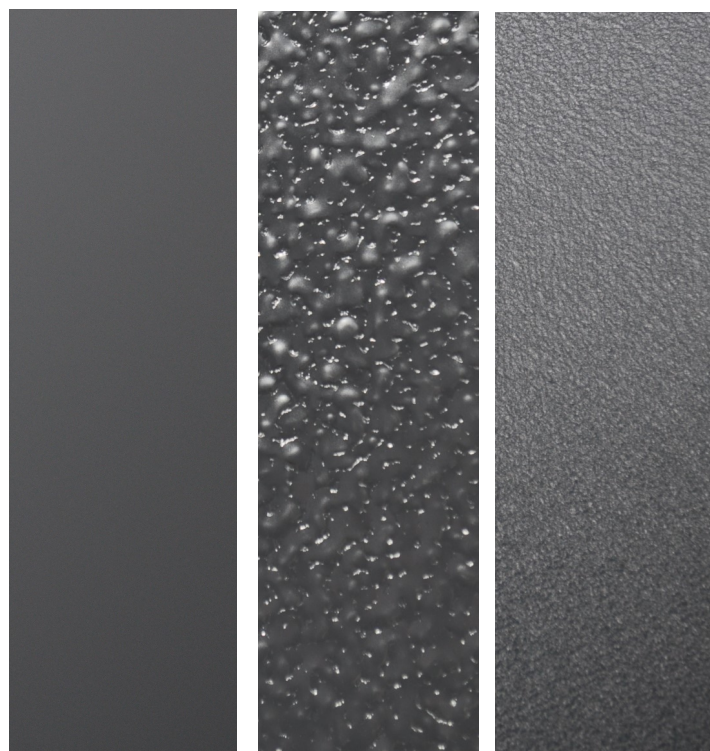
Složení lakovaného plechu



Povrchové struktury krytin

Nabízené krytiny vyrábíme ve třech povrchových strukturách, které se liší estetickými vlastnostmi.

Povrchové úpravy plechu jsou představeny na odstínu RAL 7016.



Hladký povrch

Embosovaný (STUCCO)

Texturní povrch

KERAKRYT

STŘEŠNÍ KRYTINA VHODNÁ OD SKLONU 30°

KERAKryt (maloformátová alukrytová šablona) je tradiční česká hliníková střešní krytina. KERAKrytová šablona je určena pro členité střechy a jednoduchou manipulaci. Uplatnění nalezne při realizaci střech rodinných domů, chat, chalup, rekreačních objektů, garáží, pergol a různých typů přístřešků. I přes svou nízkou hmotnost řadíme střešní šablony KERAKryt mezi vysoce odolné a vhodné krytiny pro použití v horských oblastech.

Montáž maloformátových šablon je velmi snadná a rychlá. Jednotlivé šablony se pokládají nejlépe na dřevěné celoplošné bednění nebo latě a přibíjejí se nekorodujícími hliníkovými kroucenými hřebíky s podložkou. V nabídce vedeme i samořezné šrouby.

Spotřeba alukrytových šablon je 2,6 – 2,8 ks/m², podle sklonu střechy a překrytí.

Ke střešní krytině KERAKryt dodáváme veškeré standardní i nestandardní klempířské prvky včetně okapového systému v materiálu a barvě střešní krytiny.

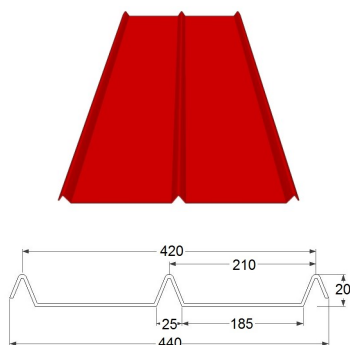


Technické parametry:

Materiál	Al
Tloušťka materiálu	0,60 - 0,63 - 0,70 - 0,80 mm
Výška profilu	20 mm
Celková šířka	440 mm
Efektivní šířka	420 mm
Standardní délka	1000 mm
Maximální délka	2000 mm
Minimální sklon	30°



KERAKryt, RAL 8017 v kombinaci s falcovanou krytinou



NÁŠ TIP

KERAKrytové šablony vedeme skladem a jsou ihned k odběru.

Formát šablony: KERAKryt 0,60 x 440 x 1000 mm

Základní odstíny skladem: RAL 3016, RAL 7016, RAL 8017, přírodní provedení.

Výroba šablon v jiných odstínech je do 2 - 3 pracovních dnů od objednání.

Nabídka odstínů barev

RAL 3009 Oxidovaná červená	RAL 3011 Červenohnědá	RAL 3016 Korálová červená	RAL 5010 Modrá	RAL 6020 Chromová zelená	RAL 7001 Stříbrošedá
RAL 7016 Antracitová šedá	RAL 7017 Bílý hliník nemetalická	RAL 7024 Grafitová šedá	RAL 8004 Měděná hnědá	RAL 8011 Oříšková hnědá	RAL 8017 Čokoládová hnědá
RAL 8019 Šedohnědá	RAL 9005 Černá	RAL 9006 Bílý hliník	RAL 9007 Šedý hliník	RAL 9010	Přírodní nelakované provedení

KERAL

STŘEŠNÍ KRYTINA VHODNÁ OD SKLONU 10°

KERAL (velkoformátová alukrytová šablona) je hliníkový tvarovaný plech, který nalezne uplatnění při realizaci střech rodinných domů, chat, chalup, rekreačních objektů, garáží, pergol a různých typů přístřešků. I přes svou nízkou hmotnost řadíme střešní šablony KERAL mezi vysoce odolné a vhodné krytiny pro použití v horských oblastech. **Vyráběné délky jsou 2000 mm.**

Montáž tvarovaných plechů je velmi snadná a rychlá. Jednotlivé plechy se pokládají nejlépe na dřevěné celoplošné bednění nebo latě a přibíjejí se nekorodujícími hliníkovými kroucenými hřebíky s podložkou. V nabídce vedeme i samořezné šrouby.

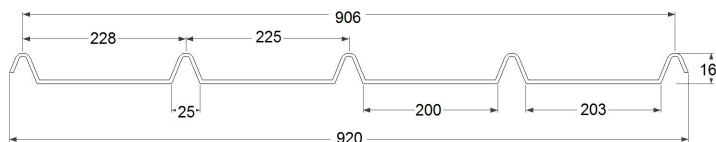
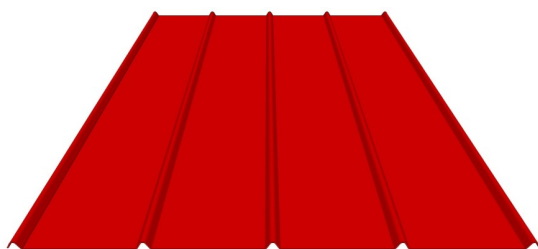
Minimální přesah v napojení plechů je 100 mm. Přeložení jednotlivých plechů závisí na sklonu střechy.

Ke střešní krytině KERAL dodáváme veškeré standardní i nestandardní klempířské prvky včetně okapového systému v materiálu a barvě střešní krytiny.



Technické parametry:

Materiál	Al
Tloušťka materiálu	0,60 - 0,63 - 0,70 - 0,80 mm
Výška profilu	16 mm
Celková šířka	920 mm
Efektivní šířka	906 mm
Standardní délka	2000 mm
Minimální sklon	10°



KERAL, RAL 7016

NÁŠ TIP

Tvarované plechy KERAL vedeme skladem a jsou ihned k odběru.

Formát šablony: KERAL 0,60 x 920 x 2000 mm

Základní odstíny skladem: RAL 3016, RAL 7016, RAL 8017, přírodní provedení.

Výroba šablon v jiných odstínech je do 2 - 3 pracovních dnů od objednání.

Nabídka odstínů barev

RAL 3009 Oxidovaná červená	RAL 3011 Červenohnědá	RAL 3016 Korálová červená	RAL 5010 Modrá	RAL 6020 Chromová zelená	RAL 7001 Stříbrošedá
RAL 7016 Antracitová šedá	RAL 7017 Bílý hliník nemetalická	RAL 7024 Grafitová šedá	RAL 8004 Měděná hnědá	RAL 8011 Oříšková hnědá	RAL 8017 Čokoládová hnědá
RAL 8019 Šedohnědá	RAL 9005 Černá	RAL 9006 Bílý hliník	RAL 9007 Šedý hliník	RAL 9010	Přírodní nelakované provedení

KPTR 1017

STŘEŠNÍ KRYTINA VHODNÁ OD SKLONU 10°

KPTR 1017 (velkoformátová alukrytová šablona) je hliníkový tvarovaný plech, který nalezne uplatnění při realizaci střech rodinných domů, chat, chalup, rekreačních objektů, garáží, pergol a různých typů přístřešků. **Délky jsou vyráběny dle požadavků přímo na míru a proto jsou optimální ekonomickou variantou.**

S ohledem na velkoformátové plechy vyráběné v přesných délkách na míru, je pokládka krytiny velice rychlá a ekonomická. Jednotlivé plechy se pokládají nejlépe na dřevěné celoplošné bednění nebo latě a přibíjejí se nekorodujícími hliníkovými kroucenými hřebíky s podložkou. V nabídce vedeme i samořezné šrouby.

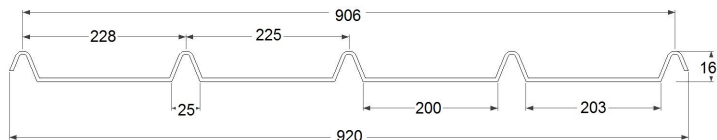
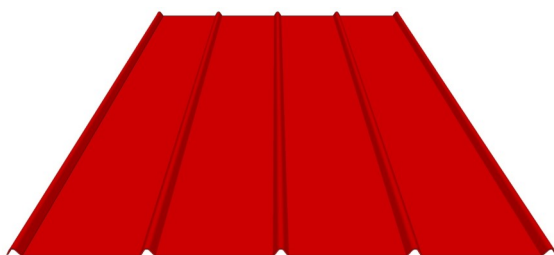
Minimální přesah v napojení plechů je 100 mm. Přeložení jednotlivých plechů závisí na sklonu střechy.

Ke střešní krytině KPTR 1017 dodáváme veškeré standardní i nestandardní klempířské prvky včetně okapového systému v materiálu a barvě střešní krytiny.

Technické parametry:

Materiál	Al
Tloušťka materiálu	0,60 - 0,63 - 0,70 - 0,80 mm
Výška profilu	16 mm
Celková šířka	920 mm
Efektivní šířka	906 mm
Vyráběné délky	500 - 10 000 mm *
Minimální sklon	10°

* Výroba jiných délek po domluvě. Doporučená délka do 6000 mm.



NÁŠ TIP

Tvarované plechy KPTR 1017 vyrábíme v délkách dle požadavků přímo na míru.

Jedná se o neekonomičtější tvar využívaný především na chaty, chalupy a rekreační objekty.

Tvarované plechy vyrábíme do 2 - 3 pracovních dnů od objednání.

Nabídka odstínů barev

RAL 3009 Oxidovaná červená	RAL 3011 Červenohnědá	RAL 3016 Korálová červená	RAL 5010 Modrá	RAL 6020 Chromová zelená	RAL 7001 Stříbrošedá
RAL 7016 Antracitová šedá	RAL 7017 Bílý hliník nemetalická	RAL 7024 Grafitová šedá	RAL 8004 Měděná hnědá	RAL 8011 Oříšková hnědá	RAL 8017 Čokoládová hnědá
RAL 8019 Šedohnědá	RAL 9005 Černá	RAL 9006 Bílý hliník	RAL 9007 Šedý hliník	RAL 9010	Přírodní nelakované provedení

KPTR 13/94

STŘEŠNÍ KRYTINA VHODNÁ OD SKLONU 10°

KPTR 13/94 je hliníkový tvarovaný plech, který nalezne uplatnění při opláštění budov, stropů a podhledů. Zároveň je vhodnou krytinou pro šikmé střechy různých přístřešků, garáží a pergol. Je možná jak horizontální, tak i vertikální montáž plechů. **Délky jsou vyráběny dle požadavků přímo na míru a proto jsou optimální ekonomickou variantou.**

Montáž tvarovaných plechů je velmi snadná a rychlá. Jednotlivé plechy se pokládají nejlépe na dřevěné celoplošné bednění, latě nebo hliníkovou konstrukci. Doporučené kotvení je v horní vlně profilu s použitím samořezného šroubu a kaloty.

Minimální přesah v napojení plechů je 100 mm. Přeložení jednotlivých plechů závisí na sklonu střechy.

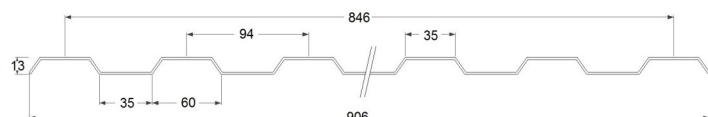
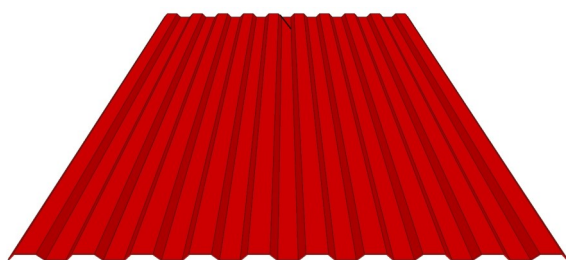
Ke střešní krytině KPTR 13/94 dodáváme veškeré standardní i nestandardní klempířské prvky včetně okapového systému v materiálu a barvě střešní krytiny.



Technické parametry:

Materiál	Al
Tloušťka materiálu	0,50 - 0,60 - 0,63 - 0,70 - 0,80 - 1,00 mm
Výška profilu	13 mm
Celková šířka	906/1094/1141 mm
Efektivní šířka	846/1034/1034 mm
Vyráběné délky	500 - 8000 mm *
Minimální sklon	10°

* Výroba jiných délek po domluvě. Doporučená délka do 6000 mm.



NÁŠ TIP

Tvarované plechy KPTR 13/94 vyrábíme v délkách dle požadavků přímo na míru.

KPTR 13/94 vyrábíme i se špičatým prolisem ve spodní vlně plechu s označením KPTR 13/94S. Díky svému prolisu je tvarovaný plech při horizontálním i vertikálním umístění velmi působivý.



Tvarované plechy vyrábíme do 2 - 3 pracovních dnů od objednání.

Nabídka odstínů barev

RAL 3009 Oxidovaná červená	RAL 3011 Červenohnědá	RAL 3016 Korálová červená	RAL 5010 Modrá	RAL 6020 Chromová zelená	RAL 7001 Stříbrošedá
RAL 7016 Antracitová šedá	RAL 7017 Bílý hliník nemetalická	RAL 7024 Grafitová šedá	RAL 8004 Měděná hnědá	RAL 8011 Oříšková hnědá	RAL 8017 Čokoládová hnědá
RAL 8019 Šedohnědá	RAL 9005 Černá	RAL 9006 Bílý hliník	RAL 9007 Šedý hliník	RAL 9010	Přírodní nelakované provedení

KPTR 35/207

STŘEŠNÍ KRYTINA VHODNÁ OD SKLONU 10°

KPTR 35/207 je hliníkový tvarovaný plech, který je nejvíce používanou průmyslovou vlnou. Je vhodný k zastřešení průmyslových budov, zemědělských objektů, garáží a přístřešků. Nalezne uplatnění i při opláštění budov, krytí stěn a podhledů. Je možná jak horizontální, tak i vertikální montáž plechů. **Délky jsou vyráběny dle požadavků přímo na míru a proto jsou optimální ekonomickou variantou.**

Montáž tvarovaných plechů je velmi snadná a rychlá. Jednotlivé plechy se pokládají nejlépe na dřevěné celoplošné bednění, latě nebo hliníkovou konstrukci. Doporučené kotvení je v horní vlně profilu s použitím samořezného šroubu a kaloty.

Minimální přesah v napojení plechů je 100 mm. Přeložení jednotlivých plechů závisí na sklonu střechy.

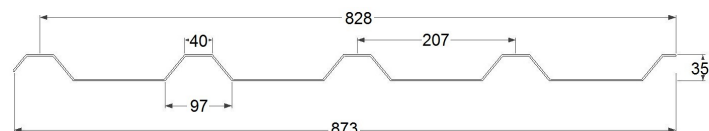
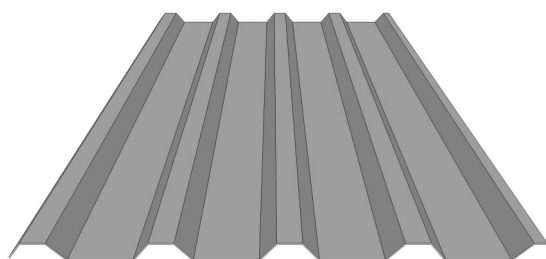
Ke střešní krytině KPTR 35/207 dodáváme veškeré standardní i nestandardní klempířské prvky včetně okapového systému v materiálu a barvě střešní krytiny.



Technické parametry:

Materiál	Al
Tloušťka materiálu	0,60 - 0,63 - 0,70 - 0,80 - 1,00 mm
Výška profilu	35 mm
Celková šířka	873/1080 mm
Efektivní šířka	828/1035 mm
Vyráběné délky	500 - 8000 mm *
Minimální sklon	10°

* Výroba jiných délek po domluvě. Doporučená délka do 6000 mm.



NÁŠ TIP

Tvarované plechy KPTR 35/207 vyrábíme v délkách dle požadavků přímo na míru.

KPTR 35/207 vyrábíme i se špičatým prolisem ve spodní vlně plechu s označením KPTR 35/207S a s plochým prolisem ve spodní vlně plechu s označením KPTR 35/207F.



Tvarované plechy vyrábíme do 2 - 3 pracovních dnů od objednání.

Nabídka odstínů barev

RAL 3009 Oxidovaná červená	RAL 3011 Červenohnědá	RAL 3016 Korálová červená	RAL 5010 Modrá	RAL 6020 Chromová zelená	RAL 7001 Stříbrošedá
RAL 7016 Antracitová šedá	RAL 7017 Bílý hliník nemetalická	RAL 7024 Grafitová šedá	RAL 8004 Měděná hnědá	RAL 8011 Oříšková hnědá	RAL 8017 Čokoládová hnědá
RAL 8019 Šedohnědá	RAL 9005 Černá	RAL 9006 Bílý hliník	RAL 9007 Šedý hliník	RAL 9010	Přírodní nelakované provedení

KPTR 40/184

STŘEŠNÍ KRYTINA VHODNÁ OD SKLONU 10°

KPTR 40/184 je hliníkový tvarovaný plech, který je vhodný především pro zastřešení větších ploch, například průmyslových hal a zemědělských objektů, bytových domů, dále také na zastřešení garáží a přístřešků. Své uplatnění nalezne i při opláštění budov, krytí stěn, podhledů, ale i na výplně plotů a vrat. Je možná jak horizontální, tak i vertikální montáž plechů. **Délky jsou vyráběny dle požadavků přímo na míru a proto jsou optimální ekonomickou variantou.**

Montáž tvarovaných plechů je velmi snadná a rychlá. Jednotlivé plechy se pokládají nejlépe na dřevěné celoplošné bednění, latě nebo hliníkovou konstrukci. Doporučené kotvení je v horní vlně profilu s použitím samořezného šroubu a kaloty.

Minimální přesah v napojení plechů je 100 mm. Přeložení jednotlivých plechů závisí na sklonu střechy.

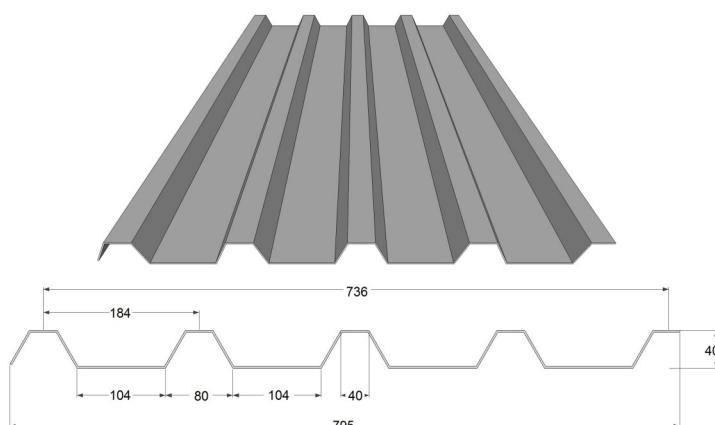
Ke střešní krytině KPTR 40/184 dodáváme veškeré standardní i nestandardní klempířské prvky včetně okapového systému v materiálu a barvě střešní krytiny.



Technické parametry:

Materiál	Al
Tloušťka materiálu	0,60 - 0,63 - 0,70 - 0,80 - 1,00 mm
Výška profilu	40 mm
Celková šířka	795 mm
Efektivní šířka	736 mm
Vyráběné délky	500 - 10 000 mm *
Minimální sklon	10°

* Výroba jiných délek po domluvě. Doporučená délka do 6000 mm.



KPTR 40/184, RAL 8017

NÁŠ TIP

Tvarované plechy KPTR 40/184 vyrábíme v délkách dle požadavků přímo na míru.

Díky svému tvaru je KPTR 40/184 nejpevnějším profilem, s ohledem na rozteč mezi jednotlivými vlnami a také nejpoužívanějším trapézovým plechem pro velké plochy průmyslových a zemědělských střešních krytin.

Tvarované plechy vyrábíme do 2 - 3 pracovních dnů od objednání.

Nabídka odstínů barev

RAL 3009 Oxidovaná červená	RAL 3011 Červenohnědá	RAL 3016 Korálová červená	RAL 5010 Modrá	RAL 6020 Chromová zelená	RAL 7001 Stříbrošedá
RAL 7016 Antracitová šedá	RAL 7017 Bílý hliník nemetalická	RAL 7024 Grafitová šedá	RAL 8004 Měděná hnědá	RAL 8011 Oříšková hnědá	RAL 8017 Čokoládová hnědá
RAL 8019 Šedohnědá	RAL 9005 Černá	RAL 9006 Bílý hliník	RAL 9007 Šedý hliník	RAL 9010	Přírodní nelakované provedení

KPTR 40/200

STŘEŠNÍ KRYTINA VHODNÁ OD SKLONU 10°

KPTR 40/200 je hliníkový tvarovaný plech, který je vhodný především pro zastřešení větších ploch, například průmyslových hal a zemědělských objektů, bytových domů, dále také na zastřešení garáží a přístřešků. Své uplatnění nalezne i při opláštění budov, krytí stěn, podhledů, ale i na výplně plotů a vrat. Je možná jak horizontální, tak i vertikální montáž plechů. **Délky jsou vyráběny dle požadavků přímo na míru a proto jsou optimální ekonomickou variantou.**

Montáž tvarovaných plechů je velmi snadná a rychlá. Jednotlivé plechy se pokládají nejlépe na dřevěné celoplošné bednění, latě nebo hliníkovou konstrukci. Doporučené kotvení je v horní vlně profilu s použitím samořezného šroubu a kaloty.

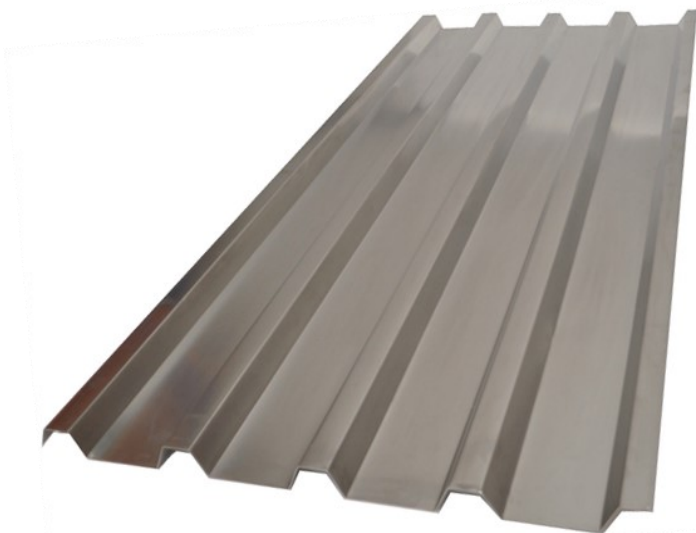
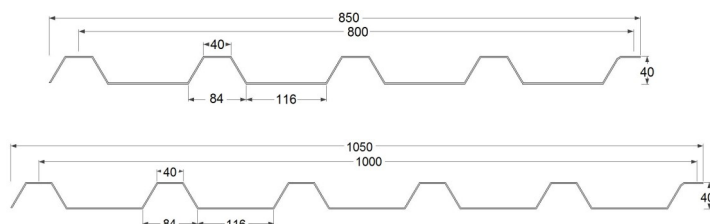
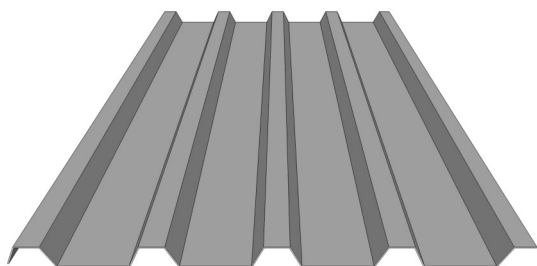
Minimální přesah v napojení plechů je 100 mm. Přeložení jednotlivých plechů závisí na sklonu střechy.

Ke střešní krytině KPTR 40/200 dodáváme veškeré standardní i nestandardní klempířské prvky včetně okapového systému.

Technické parametry:

Materiál	Al
Tloušťka materiálu	0,63 - 0,70 - 0,80 mm
Výška profilu	40 mm
Celková šířka	850/1050 mm
Efektivní šířka	800/1000 mm
Vyráběné délky	500 - 8000 mm *
Minimální sklon	10°

* Výroba jiných délek po domluvě. Doporučená délka do 6000 mm.



NÁŠ TIP

Tvarované plechy KPTR 40/200 vyrábíme pouze v přírodním provedení, v délkách dle požadavků přímo na míru.

Trapézové plechy vyrábíme do 2 - 3 pracovních dnů od objednání.

U výroby lakovaných tvarovaných plechů KPTR 40/200 je podmínkou minimální odebrané množství 1000 m² (dle konkrétního RAL odstínu). U menších zakázek je vhodnou alternativou KPTR 40/184 (tvar vyráběný ve více než 15 barevných odstínech).

KPTR VLNA 18/76

STŘEŠNÍ KRYTINA VHODNÁ OD SKLONU 10°

KPTR VLNA 18/76 je hliníkový tvarovaný plech, který je vhodný pro střechy a opláštění průmyslových budov, garáží, přístřešků, pergol a dalších objektů. Při horizontální instalaci je zajímavým fasádním prvkem. Své uplatnění najde i při výplních plotů a vrat. Je možná jak horizontální, tak i vertikální montáž plechů. **Délky jsou vyráběny dle požadavků přímo na míru a proto jsou optimální ekonomickou variantou.**

Montáž tvarovaných plechů je velmi snadná a rychlá. Jednotlivé plechy se pokládají nejlépe na dřevěné celoplošné bednění, latě nebo hliníkovou konstrukci. Doporučené kotvení je v horní vlně profilu s použitím samořezného šroubu a kaloty.

Minimální přesah v napojení plechů je 100 mm. Přeložení jednotlivých plechů závisí na sklonu střechy.

Ke střešní krytině KPTR VLNA 18/76 dodáváme veškeré standardní i nestandardní klempířské prvky včetně okapového systému v materiálu a barvě střešní krytiny.



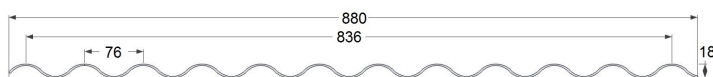
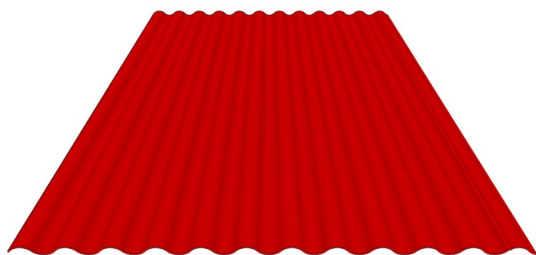
Technické parametry:

Materiál	Al
Tloušťka materiálu	0,60 - 0,63 - 0,70 - 0,80 - 1,00 mm
Výška profilu	18 mm
Celková šířka	880/1060/1090 mm
Efektivní šířka	836/988/1064 mm
Vyráběné délky	500 - 8000 mm *
Minimální sklon	10°

* Výroba jiných délek po domluvě. Doporučená délka do 6000 mm.



KPTR VLNA 18/76, přírodní provedení



NÁŠ TIP

Tvarované plechy KPTR VLNA 18/76 vyrábíme v délkách dle požadavků přímo na míru.

Při horizontálním i vertikálním použití je KPTR VLNA ideálním řešením při obkladu budov a oplocení.

Tvarované plechy vyrábíme do 2 - 3 pracovních dnů od objednání.

Nabídka odstínů barev

RAL 3009 Oxidovaná červená	RAL 3011 Červenohnědá	RAL 3016 Korálová červená	RAL 5010 Modrá	RAL 6020 Chromová zelená	RAL 7001 Stříbrošedá
RAL 7016 Antracitová šedá	RAL 7017 Bílý hliník nemetalická	RAL 7024 Grafitová šedá	RAL 8004 Měděná hnědá	RAL 8011 Oříšková hnědá	RAL 8017 Čokoládová hnědá
RAL 8019 Šedohnědá	RAL 9005 Černá	RAL 9006 Bílý hliník	RAL 9007 Šedý hliník	RAL 9010	Přírodní nelakované provedení

KPTR TAŠKA

STŘEŠNÍ KRYTINA VHODNÁ OD SKLONU 15°

KPTR TAŠKA je velice oblíbená hliníková krytina napodobující vzhled klasických pálených tašek. Své uplatnění nalezne při realizaci střech rodinných domů, chat, chalup, rekreačních objektů, garáží, pergol a různých typů přístřešků, kde je kladen důraz na estetiku.

Délky jsou vyráběny dle požadavků přímo na míru a proto jsou optimální ekonomickou variantou.

Montáž tvarovaných plechů je velmi snadná a rychlá. Jednotlivé plechy se pokládají nejlépe na dřevěné celoplošné bednění nebo latě. Doporučené kotvení je v horní vlně profilu s použitím samořezného šroubu. Minimální přesah v napojení plechů je 50 mm.

Ke střešní krytině KPTR TAŠKA dodáváme veškeré standardní i nestandardní klempířské prvky, včetně okapového systému v materiálu a barvě střešní krytiny. Velmi estetickým doplňkem je speciální půlkulatý hřebenač, navržený přímo k hliníkové krytině.



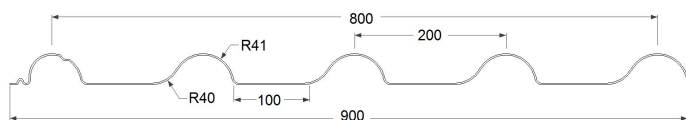
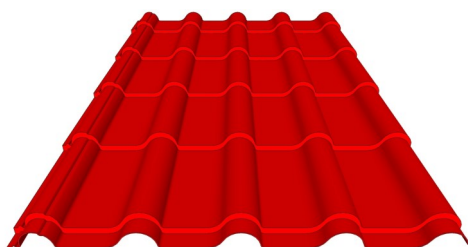
Půlkulatý hřebenač

Technické parametry:

Materiál	Al
Tloušťka materiálu	0,70 mm *
Základní délka modulu	350 mm (300/250*)
Celková šířka	900 mm
Efektivní šířka	800 mm
Vyráběné délky	1150 - 4500 mm *
Minimální sklon	15°

Výroba jiných délek po domluvě. Doporučená délka do 4500 mm.

* Jiná tloušťka plechu a délky modulů po domluvě.



Nabídka odstínů barev v tl. 0,70 mm

RAL 3009 Oxidovaná červená	RAL 3016 Korálová červená	RAL 5010 Modrá
RAL 7001 Stříbrošedá	RAL 7016 Antracitová šedá	RAL 8017 Čokoládová hnědá
RAL 9005 Černá	RAL 9006 Bílý hliník	RAL 9007 Šedý hliník

NÁŠ TIP

Tvarované plechy KPTR TAŠKA vyrábíme v délkách dle požadavků přímo na míru.

KPTR TAŠKA je moderní plechová krytina ve tvaru střešní tašky, její jedinečný vzhled reálně imituje vzhled pálené tašky.

Tvarované plechy vyrábíme do 2 - 3 pracovních dnů od objednání.



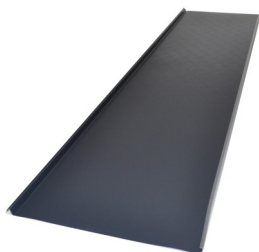
FALCOVANÁ KRYTINA

STŘEŠNÍ KRYTINA VHODNÁ OD SKLONU 5° / 8°

Falcované střešní krytiny jsou ideálním řešením pro novostavby a rekonstrukce rodinných domů, chat, chalup, památkových objektů, rekreačních objektů, oplechování střech a fasádních obkladů. Obecně platí, že falcování jako metoda spojování plechů patří k nejstarším a neúčinnějším technikám krytí šikmých střech. Díky své vodotěsnosti a odolnosti vůči povětrnostním podmínkám je tento typ krytiny ideálním řešením do extrémních horských podmínek a vyšších nadmořských výšek.

Profilované plechy se pokládají na plné bednění a vhodný je prkenný nebo OSB záklop. Kotvení se provádí u KERAFalcu pomocí posuvných a pevných nerezových příponek, u KERAKliku pomocí nerezových šroubů nebo hřebíků s plochou hlavou a KERAKlik SD kotvíme speciálními nerezovými příponkami. Kotvicí materiály jsou vždy skryté. Všechny spojovací materiály vedeme standardně skladem.

K falcované krytině dodáváme standardní klempířské prvky, které ohýbáme dle zadání investora nebo realizační firmy. Klempířské prvky pro falcované střechy jsou zpravidla připravovány a ohýbány realizační firmou na stavbě, podle konkrétních potřeb střechy. Zároveň nabízíme okapový systém v materiálu a barvě střešní krytiny, spojovací materiál, sněhové zábrany a další příslušenství.



KERAFalc profilované pásy KERAFalc návin v délkách dle požadavků



Realizace falcovaných krytin

NÁŠ TIP

Materiály na falcování KERAFalc vyrábíme také v naprofilovaných délkách dle požadavků nebo připravíme návin v přesných délkách pro realizační firmy.

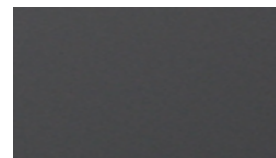
Profilování pásů na zařízení Schleich Mini-Prof Plus můžeme zajistit přímo na Vaší stavbě našimi pracovníky. Realizačním firmám půjčujeme i stroj Schleich Piccolo.

Naprofilované pásy KERAFalc, KERAKlik a KERAKlik SD nebo návin připravíme do 2 - 3 pracovních dnů od objednání.

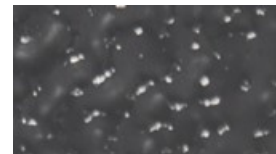
Nabídka odstínů barev falcovaných materiálů

Odstín RAL	Popis odstínu	KERAFalc	KERAFalc PROFI	KERAFalc STUCCO	KERAFalc TEXTURE	KERAKlik	KERAKlik SD	PROFAL
RAL 3016	Korálová červená	•			•	• *	• *	•
RAL 7016	Antracitová šedá	•	•	•	•	• *	• *	•
RAL 7036	Platinová šedá					•	•	•
RAL 8004	Měděná hnědá					•	•	•
RAL 8016	Mahagonová hnědá		•			•	•	•
RAL 8017	Čokoládová hnědá	•	•	•	•	• *	• *	
RAL 9005	Černá	•				•	•	
RAL 9006	Bílý hliník	•				•	•	•

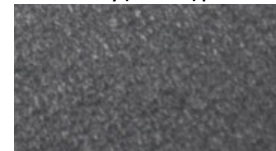
Struktury krytin



Hladký povrch



Embosovaný (STUCCO) povrch



Texturní (TEXTURE) povrch

* Odstín i v povrchové úpravě TEXTURE. Odstíny TEXTURE neodpovídají přesnému odstínu RAL.

FALCOVANÁ KRYTINA KERAFalc

STŘEŠNÍ KRYTINA VHODNÁ OD SKLONU 5°

KERAFalc jsou nelakované nebo lakované pásy z hliníkové slitiny určené k falcování stojaté drážky. KERAFalc vyrábíme v **naprofilovaných pásech v konkrétních délkách** a jednotlivé plechy lze připravit s výstřihem 90 stupňů na začátku i na konci plechu. Můžeme připravit i **svitky**, kdy jsou jednotlivé náviny připraveny v **délkách dle požadavků realizační firmy**, která je dále na stavbě profiluje.

Technické parametry krytin typu KERAFalc

Materiál	Al
Tloušťka materiálu	0,70 mm
Výška falcu	24 mm
Celková šířka svitku	625 mm
Efektivní šířka	545 mm
Vyráběné délky - profilované	1000 - 10 000 mm *
Vyráběné délky - náviny	náviny v délkách dle požadavků, na míru
Minimální sklon	5°

* Výroba jiných délek po domluvě.

KERAFalc

KERAFalc je **jednostranně lakovaný pás** z hliníkové slitiny, **opatřený polyesterovým lakem (PES)** a potažený ochrannou snímací černo/bílou PE fólií na lícové straně plechu. Rubová strana plechu je opatřena transparentním lakem.

Povrch plechu je hladký, bez struktury.

KERAFalc STUCCO

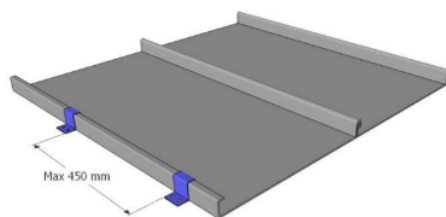
KERAFalc STUCCO je **jednostranně lakovaný pás** z hliníkové slitiny, **opatřený polyesterovým lakem (PES)**. Velmi zajímavě strukturovaný STUCCO povrch zvýrazní přednosti střešní krytiny. Rubová strana plechu je opatřena transparentním lakem.

Povrch plechu je embosovaný (STUCCO).

KERAFalc NATUR

KERAFalc NATUR je **nelakovaný pás** z hliníkové slitiny, s **přírodním povrchem**. Lesklý povrch po čase zmatní a pokryje se vrstvou kyslíčnicku hlinitého. Krytina je tak chráněna proti další korozi a není potřeba ji ošetřovat nátěrem. Vyznačuje se výrazně delší životností ve srovnání s falcovanými krytinami z FeZn a TiZn.

Povrch plechu je hladký, bez struktury.



KERAFalc - kotvení příponkami



KERAFalc - detail

KERAFalc PROFI

KERAFalc PROFI je **oboustranně lakovaný pás** z hliníkové slitiny, **opatřený polyvinylidenfluoridovým lakem (PVDF)** a potažený ochrannou snímací černo/bílou PE fólií na lícové straně plechu. Rubová strana plechu je opatřena lakem ve stejném odstínu.

Povrch plechu je hladký, bez struktury.

KERAFalc T17 TEXTURE

KERAFalc TEXTURE je **jednostranně lakovaný pás** z hliníkové slitiny, **opatřený vysoce odolným texturním lakem**. Strukturovaný texturní povrch plechu je moderním řešením pro střešní krytinu. Rubová strana plechu je opatřena transparentním lakem.

Povrch plechu je texturní (TEXTURE).

PROFAL

PROFAL je **oboustranně lakovaný pás** z hliníkové slitiny, **opatřený polyvinylidenfluoridovým lakem (PVDF)** a potažený ochrannou snímací PE fólií na lícové straně plechu. Rubová strana plechu je opatřena lakem ve stejném odstínu. Jednotlivé naprofilované pásy/náviny jsou dodávány v základní šíři 600/1000 mm.

Povrch plechu je hladký, bez struktury.

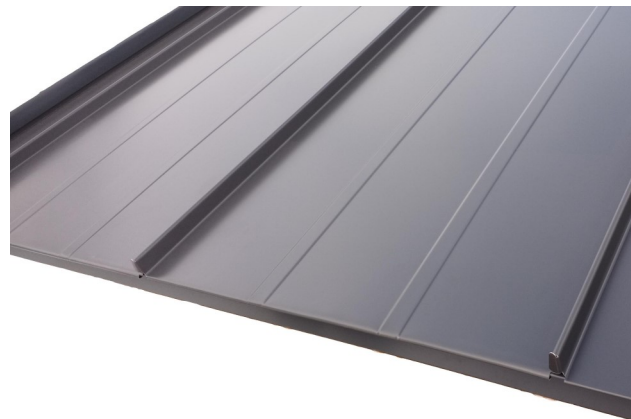
FALCOVANÁ KRYTINA KERAKlik

STŘEŠNÍ KRYTINA VHODNÁ OD SKLONU 8°

KERAKlik a **KERAKlik SD** (SD = označení pro stojatou drážku) jsou hliníkové střešní krytiny, které imitují vzhled klasické falcované krytiny, s **jednoduchým systémem zacvaknutí duté drážky, tzv. klik systém**. Kotvicí materiály jsou skryté.

Technické parametry KERAKlik a KERAKlik SD

	KERAKlik	KERAKlik SD
Materiál	Al	Al
Tloušťka materiálu	0,70 mm	0,70 mm
Výška profilu	25 mm	25 mm
Celková šířka svitku	500 / 600 / 625 mm	500 / 600 / 625 mm
Efektivní šířka	400 / 495 / 520 mm	420 / 525 / 550 mm
Vyráběné délky	800 - 4500 mm	800 - 8000 mm
Minimální sklon	8° / při napojení 15°	8° / při napojení 15°
Standardní provedení	Bez prolisu, s výstřihem rohů pro zaklapnutí falce	
Další varianty	S prolisem	
Povrchové úpravy	Hladké, Stucco, Texturní / barvy PES, PVDF	



KERAKlik



KERAKlik - kotvení šrouby

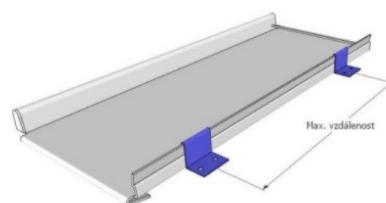


KERAKlik - bez prolisu



KERAKlik - s prolisem

KERAKlik SD



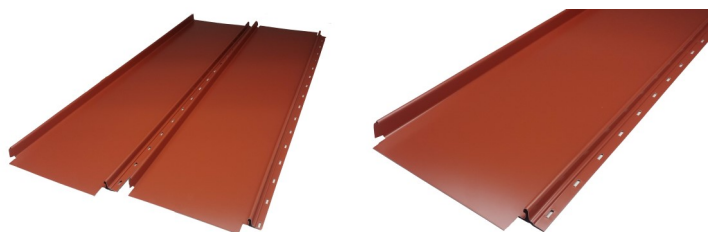
KERAKlik SD - kotvení příponkami



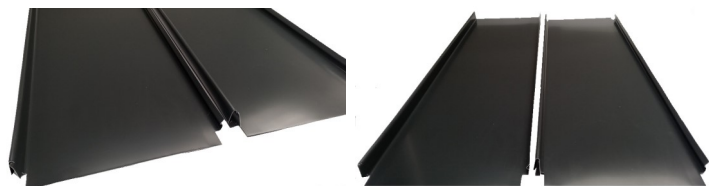
KERAKlik SD - bez prolisu



KERAKlik SD - s prolisem



KERAKlik



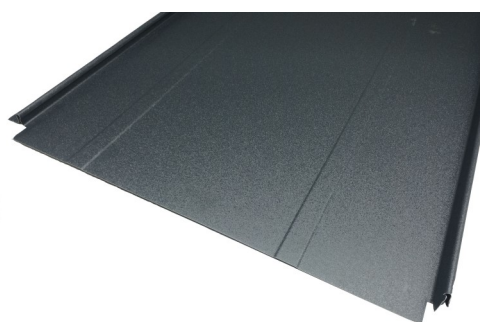
KERAKlik SD



Čelo před uzavřením



Uzavřené čelo



KERAKlik a KERAKlik SD s prolisem - detail



KERAKlik a KERAKlik SD s prolisem - realizace

OKAPOVÝ SYSTÉM PŮLKULATÝ

Ke střešním krytinám Vám můžeme zajistit kompletní dodávku půlkulatého okapového systému z hliníku.

Okapový systém vyrábíme z nelakovaných nebo lakovaných hliníkových plechů té nejvyšší kvality. Lakované žlaby a svody jsou z oboustranně lakovaných plechů, a opatřené ochrannou snímací PE fólií. Přírodní žlaby a svody vyrábíme standardně v délkách do 2000 mm, jinak po domluvě.

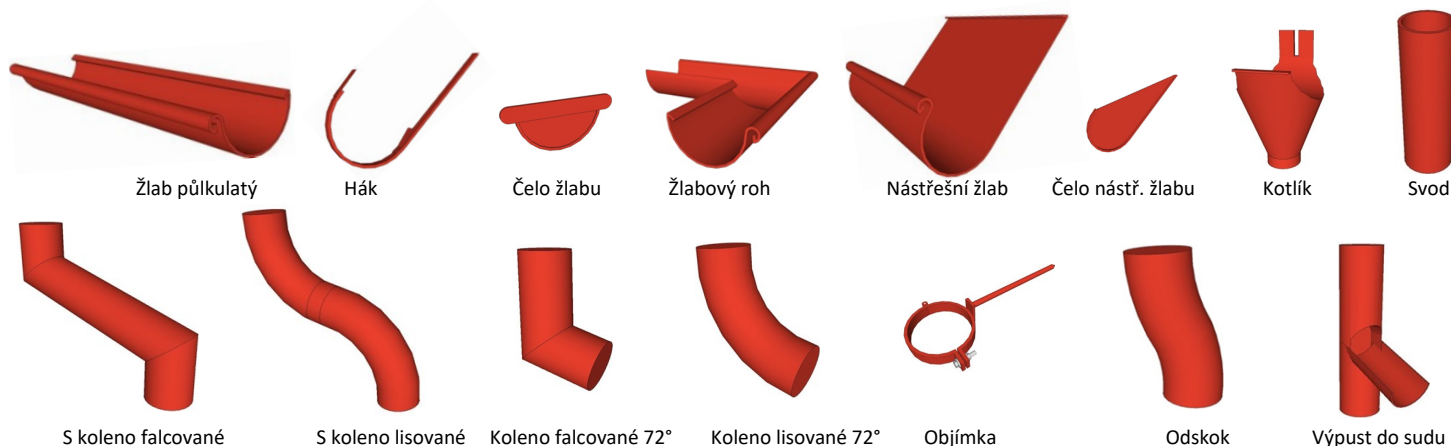
Zároveň nabízíme sněhové zábrany pro tvarované i falcované střešní krytiny v nelakovaném i lakovaném provedení.



Nabízené varianty okapových systémů								Nabídka odstínů barev	
Prvek	Rozměr (mm)				Délka (mm)			RAL	Odstín
	250	280	330	400	2000	3000	4000		
Žlab půlkulatý	•	•	•	•	•	•	•	RAL 3009	Oxidovaná červená
Hák	•	•	•	•				RAL 3016	Korálová červená
Čelo žlabu	•	•	•	•					
Žlabový roh	•	•	•	•				RAL 6020	Chromová zelená
Nástřešní žlab		•	•	•	•	•	•	RAL 7016	Antracitová šedá
Čelo nástřešního žlabu		•	•	•					
Kotlík žlab/svod	250/80	280/80-100	330/100-120	400/120				RAL 8004	Měděná hnědá
Prvek	Rozměr (mm)			Délka (mm)			RAL	Odstín	
	80	100	120	2000	3000	4000			
Svod	•	•	•	•	•	•		RAL 8017	Čokoládová hnědá
S koleno falcované		•	•	•				RAL 9005	Černá
S koleno lisované		•	•	•				RAL 9006	Bílý hliník
Koleno falcované 72°		•	•	•					
Koleno lisované 72°		•	•	•					
Objímka		•	•	•					
Odskok		•	•	•				RAL 9010	Lesk čistě bílá
Výpust do sudu		•	•	•				Lesk	

Výroba jiných délek žlabů a svodů po domluvě.

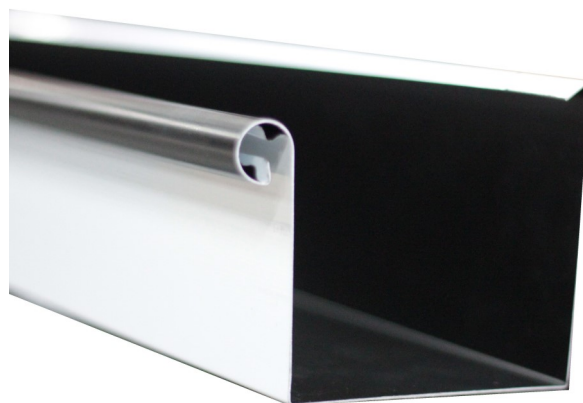
Popis jednotlivých prvků okapového systému



OKAPOVÝ SYSTÉM HRANATÝ

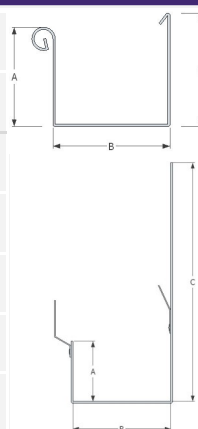
Ke střešním krytinám Vám můžeme zajistit kompletní dodávku hranatého okapového systému z hliníku.

Okapový systém nabízíme z nelakovaných nebo lakovaných hliníkových plechů té nejvyšší kvality. Lakované žlaby a svody nabízíme ve standardních délkách 2000/3000/4000 mm. Přírodní žlaby a svody vyrábíme standardně v délkách do 2000 mm. Lakované žlaby a svody jsou z oboustranně lakovaných plechů, a opatřené ochrannou snímací PE fólií. Zároveň Vám můžeme dodat sněhové zábrany pro tvarované i falcované střešní krytiny v nelakovaném i lakovaném provedení.



Čtvercový žlab a hák

Rozvinutá šíře	Žlab - rozměry (mm)			Hák - rozměry (mm)		
	A	B	C	A	B	C
250	55	85	62	34	88	254
280	67	90	78	46	93	287
330	85	100	97	64	103	339
400	105	130	115	84	133	383
500	140	160	149	119	163	366

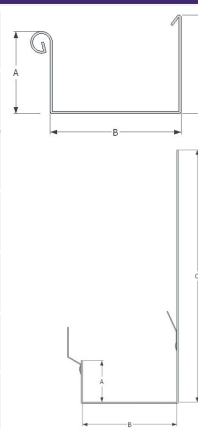


Nabídka odstínů barev

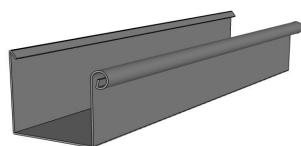
RAL 3009	Oxidovaná červená
RAL 3016	Korálová červená
RAL 6020	Chromová zelená
RAL 7016	Antracitová šedá
RAL 8004	Měděná hnědá
RAL 8017	Čokoládová hnědá
RAL 9005	Černá
RAL 9006	Bílý hliník
RAL 9010 Lesk	Lesk čistě bílá

Obdélníkový žlab a hák

Rozvinutá šíře	Žlab - rozměry (mm)			Hák - rozměry (mm)		
	A	B	C	A	B	C
250	55	85	62	34	88	254
280	65	100	72	44	103	279
330	75	120	90	54	123	329
400	95	150	105	75	153	372
500	110	200	143	89	203	358



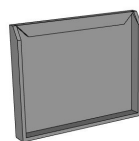
Popis jednotlivých prvků okapového systému



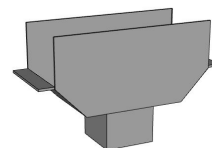
Žlab hranatý



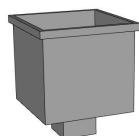
Hák



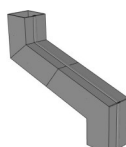
Čelo žlabu



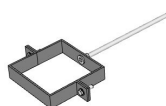
Kotlík závěsný



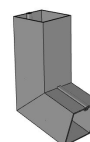
Kotlík sběrný



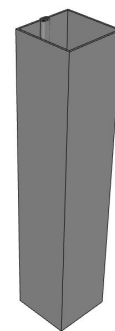
S koleno



Objímka



Výtokové koleno



Svod

KLEMPÍŘSKÉ PRVKY

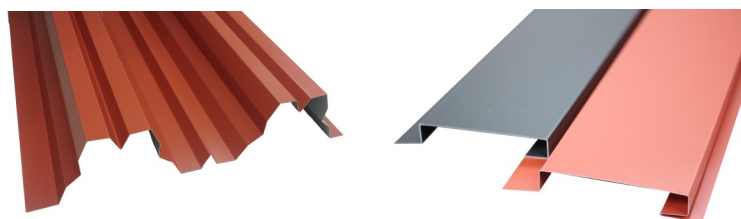
Ke střešním krytinám vyrábíme kompletní standardní klempířské i atypické ohýbané prvky. Součástí uceleného střešního systému jsou závětrné lišty, okapní lišty, hřebenáče a další lemování. Všechny klempířské prvky ohýbáme v souladu s technickými požadavky jednotlivých krytin a konkrétními potřebami každé stavby.

Ohýbané prvky vyrábíme z nelakovaných nebo lakovaných hliníkových plechů té nejvyšší kvality, v různých povrchových úpravách (hladké, stucco, texturní). Povrch plechu můžeme opatřit ochrannou snímací PE folií.

Možnosti ohýbacích linek:

Ohýbací zařízení	Maximální tloušťka Al plechu	Maximální délka prvku
Ohýbací linka 3 m	2,00 mm	3 m
Ohýbací linka 6 m	3,00 mm	6,4 m
Ohýbací linka i s kónickým ohybem	3,00 mm	6,4 m
Ohýbací linka pro silné plechy	6,00 mm	3 m

Standardní klempířské prvky vyrábíme z tloušťky plechu 0,60 mm, délkách 2000 mm.

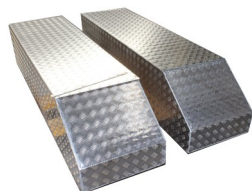


Ohýbané prvky atypické

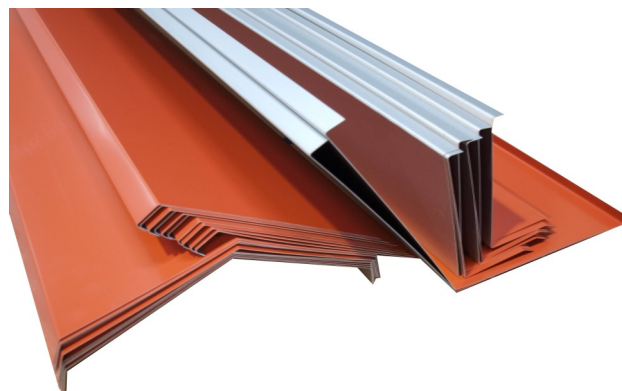
Kónicky ohýbané prvky



Ohýbané parapety přírodní i lakované



Ohýbané výrobky ze silných plechů



Nabídka odstínů barev klempířských prvků

RAL 3009	Oxidovaná červená
RAL 3011	Červenohnědá
RAL 3016	Korálová červená
RAL 5010	Modrá
RAL 6020	Chromová zelená
RAL 7001	Stříbrošedá
RAL 7016	Antracitová šedá
RAL 7017	Bílý hliník nemetalická
RAL 7024	Grafitová šedá
RAL 8004	Měděná hnědá
RAL 8011	Oříšková hnědá
RAL 8017	Čokoládová hnědá
RAL 8019	Šedohnědá
RAL 9005	Černá
RAL 9006	Bílý hliník
RAL 9007	Šedý hliník
RAL 9010 Lesk	Lesk čistě bílá

SPOJOVACÍ MATERIÁL A TĚSNĚNÍ

Ke každé krytině Vám doporučíme a zajistíme vhodný spojovací materiál, jako jsou hliníkové kroucené hřebíky, nerezové šrouby s podložkou a pro trapézové plechy kalotové podložky. Všechny spojovací materiály nabízíme v nelakovaném provedení a šrouby a kaloty i v lakovaném provedení v odstínu střešní krytiny.

K falcovaným střešním krytinám KERAFalc dodáváme nerezové posuvné a pevné příponky a pro KERAKlik speciální šrouby a příponky.

Nabízíme profilová těsnění z PE ke všem tvarům tvarovaných plechů do spodní i horní vlny profilu.



Šrouby s podložkou

Hliníkový hřebík

Nerezové příponky pevné a posuvné

Kotvení trapézových plechů pomocí kaloty a šroubu

REALIZACE STŘEŠNÍCH KRYTIN TISÍCE SPOKOJENÝCH ZÁKAZNÍKŮ



SÍDLO SPOLEČNOSTI

Keramet, s.r.o.

Pod Třešněmi 616/9, 154 00 Praha 5

IČO: 49683560 DIČ: CZ49683560

Tel./Fax: 251 680 101-102

Mob.: 608 900 433

E-mail: obchod@keramet.cz

PROVOZOVNA SPOLEČNOSTI

VÝROBA A PRODEJ **KRÁLŮV DVŮR**

Keramet, s.r.o.

Průmyslová 526, 267 01 Králův Dvůr (D5-EXIT 22)

Mob.: 777 122 922

E-mail: sklad@keramet.cz

WWW.KERAMET.CZ