

## TAHOKOV

Tahokov je mřížovina vyráběná z pásu, který se nastříhne, posune, opět nastříhne a následně natáhne, čímž vznikne oko. Natažením se materiál mírně vertikálně pootočí, proto lze tahokov ještě následně převálcovat a srovnat. Různé velikosti typu oka se volí patřičnými nástroji. Tahokov se vyrábí z hliníku, oceli třídy 11 a 17 a pozinku.



**TAHOKOV s kosočtvercovými oky** je nejčastěji používaným typem tahokovu. Jednoduchý klasický design mřížky nachází mnohostranné způsoby využití. Je oblíbený pro svou variabilitu (opačné otočení oka) a výrobní flexibilitu.

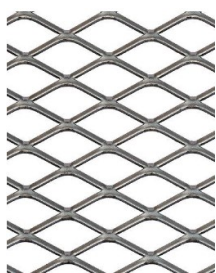
**TAHOKOV se čtvercovými oky** je druhým nejrozšířenějším typem tahokovu. Disponuje větším procentem volné plochy než v případě tahokovu s kosočtvercovými otvory. Orientaci ok lze otáčet o 90° aniž by docházelo k výrazným změnám designu. I vzhledem k této vlastnosti se často využívá ve vzduchotechnice.

**TAHOKOV s kruhovými oky** má ze všech druhů tahokovů nejmenší propustnost (volnou plochu v %). Velmi často se využívá jako náhrada děrovaného plechu, přestože tvar oka není dokonalý kruh.

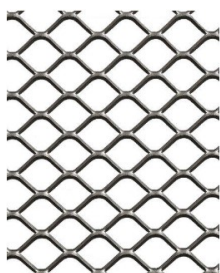
**TAHOKOV s šestihranými oky** je zajímavý především pro svůj design. Často se z něj vyrábí jedinečné architektonické prvky. Nevýhodou u těchto tahokovů je menší škála nástrojů a tudíž i menší variabilita výroby. Obvykle bývají tyto tahokovy dražší v porovnání s kosočtvercovými a čtvercovými typy. V případě větší tloušťky plechu se tento typ tahokovu využívá i pro pochůzná účely.

**TAHOKOVY pochůzkové** jsou určeny především pro využití jako pochozí lávky apod. Jedná se o bezodpadní výrobu, proto je obvykle cena tahokovu v porovnání s obdobnými výrobky příznivější. Tahokovy jsou vyráběny v souladu s normou DIN 791. Výrobek prošel v poslední době rozsáhlým vývojem a vzhledem k mnohostrannému použití jeho obliba neustále roste.

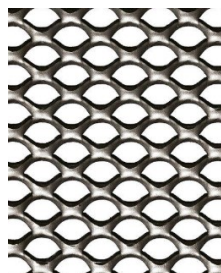
**TAHOKOV pro architekturu** je moderním materiálem pro využití v architektuře a stavebnictví pro návrhy výjimečných interiérů a exteriérů – variace fasádních prvků, pláštění budov, pohledů, balkonových výplní, zástěn a další.



TAHOKOV kosočtverec



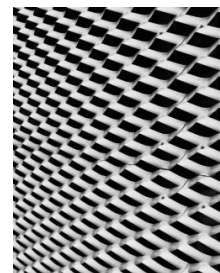
TAHOKOV čtverec



TAHOKOV kruh



TAHOKOV šestihran



TAHOKOV pro architekturu

Skladem vedeme tahokov z hliníku EN AW-1050 s kosočtvercovým okem v těchto rozměrech. O aktuálních skladových zásobách se informujte. Ostatní tloušťky, formáty a oka po dohodě rádi zajistíme.

Tloušťka plechu Velikost oka	Formát plechu šíře x délka
	TAHOKOV EN AW-1050
	1000 x 2000 mm
0,80 mm / oko 8 x 4 mm	•
1,00 mm / oko 16 x 8 mm	•



## Naše služby

- **STŘÍHÁNÍ** - plechy a svitky dělíme na přístřihy a formáty dle požadavků
- **OHÝBÁNÍ** - všechny materiály ohýbáme na standardní i atypické prvky podle Vašeho nákresu